



ATELIER K Pour vivre l'espace...

Agence d'architecture d'intérieur, l'Atelier K a été créé en 2005 par Patricia Siri, architecte d'intérieur et Philippe Kauffmann, concepteur, architecte d'intérieur et directeur artistique. Tous deux scénographes, ils ont fait d'Atelier K une agence originale composée d'une équipe permanente d'architectes DPLG, d'architectes d'intérieur, de designers et de graphistes.

Les deux activités principales d'Atelier K sont d'une part, la muséographie scénographique initiée à la fin des années 70 début 80 par un petit groupe d'architectes dont Philippe Kauffmann, et d'autre part, l'architecture commerciale, secteur pour lequel il a travaillé très tôt, attiré par l'esprit de challenge et d'efficacité. Les arts décoratifs, la sociologie, la musique, le cinéma et surtout la photographie sont les pièces essentielles d'un parcours original qui enrichit chaque projet. Son travail trouve son fondement dans la recherche profonde d'un concept global qui enracine la scénographie et qui va au-delà du simple aménagement.

Talents : un concept store véritable lieu de tendance

Ateliers d'Art de France a confié la conception et la réalisation de sa nouvelle boutique Talents, rue Scribe, à Philippe Kauffmann assisté de son cabinet Atelier K. D'une surface de 160 m², la boutique s'organise sur deux niveaux combinant espaces en volumes, alvéoles intimistes, rotondes et mezzanine... permettant aux visiteurs d'évoluer à travers différentes ambiances. Philippe Kauffmann a fait appel au savoir-faire de deux grandes entreprises FORME&RESINE (CAA AGENCEMENT) et VITAL pour la création de ce lieu unique.



Le nouvel espace Talents repose sur une forte d'identité. La présence de couleurs vives, la personnalisation des volumes, et l'utilisation des matières « lisses et raffinées » volontairement hors du champ de l'artisanat ont été utilisées pour inventer une véritable identité ; des lignes fortes, pures, traversant les volumes et symbolisant le lien et les valeurs communes partagées par l'ensemble des disciplines de l'artisanat d'art.

Philippe Kauffmann a mis en avant la diversité et l'unicité. Les créations originales des artisans créateurs exposées sont simplement soulignées d'un trait, accompagnées d'un éclairage continu. Elles sont mises en valeur sur des supports de présentation en corian blanc. Un univers épuré qui révèle la beauté, l'unicité et la diversité des objets.

Une mise en scène conçue par Janik Gouriou

Le travail de scénographe de Janik Gouriou est étroitement lié au contact avec la matière, la nature, l'espace vide et la recherche de l'équilibre. Le projet Talents a donc été une suite logique au travail de recherche auquel l'a associé Anne Moreau. La création d'un lieu d'exposition des artisans et artistes, en phase avec le marché d'art contemporain. « S'investir dans le projet de Talents, c'est d'abord partir d'un espace vide et suivre de près l'aménagement que propose l'architecte, Philippe Kauffmann, pour appréhender un lieu au fur et à mesure que le projet grandit. Avant d'aborder le cœur de ma mission, il fallait s'imprégner de l'espace, de ses volumes, ... C'est réaliser le potentiel que ce lieu offre pour développer des projets plus ambitieux à la hauteur de la performance de certains artistes et artisans, créer des écrans plus confidentiels. » souligne Janik Gouriou. « La mise en place, ses contraintes techniques pour une mise en scène harmonieuse du travail de chaque artiste avec l'idée que rien ne sera figé, que le lieu doit vivre et évoluer. Optimiser les espaces créés par l'architecte, les lignes qui distinguent chaque pièce... Faire en sorte que le visiteur se laisse guider, découvre les univers singuliers des artistes qui se dessinent distinctement puis se lient de façon insolite dans les espaces magiques des deux rotondes. » Ajoute-t-elle.



Portrait de Philippe Kauffmann

Architecte d'intérieur et scénographe, Philippe Kauffmann s'est aussi distingué par un parcours allant de la mise en scène d'expositions d'envergure internationale à la conception d'espaces commerciaux. Parallèlement à son activité de muséographe, Philippe Kauffmann développe la notion de direction artistique et de concept global pour l'aménagement intérieur de magasins. Il théâtralise l'acte de vente. Son champ d'intervention se diversifie et s'ouvre sur le monde du commerce. Il invente ainsi des nouveaux concepts faisant des espaces de vente des lieux de découverte et de communication autant que d'échange et de consommation.

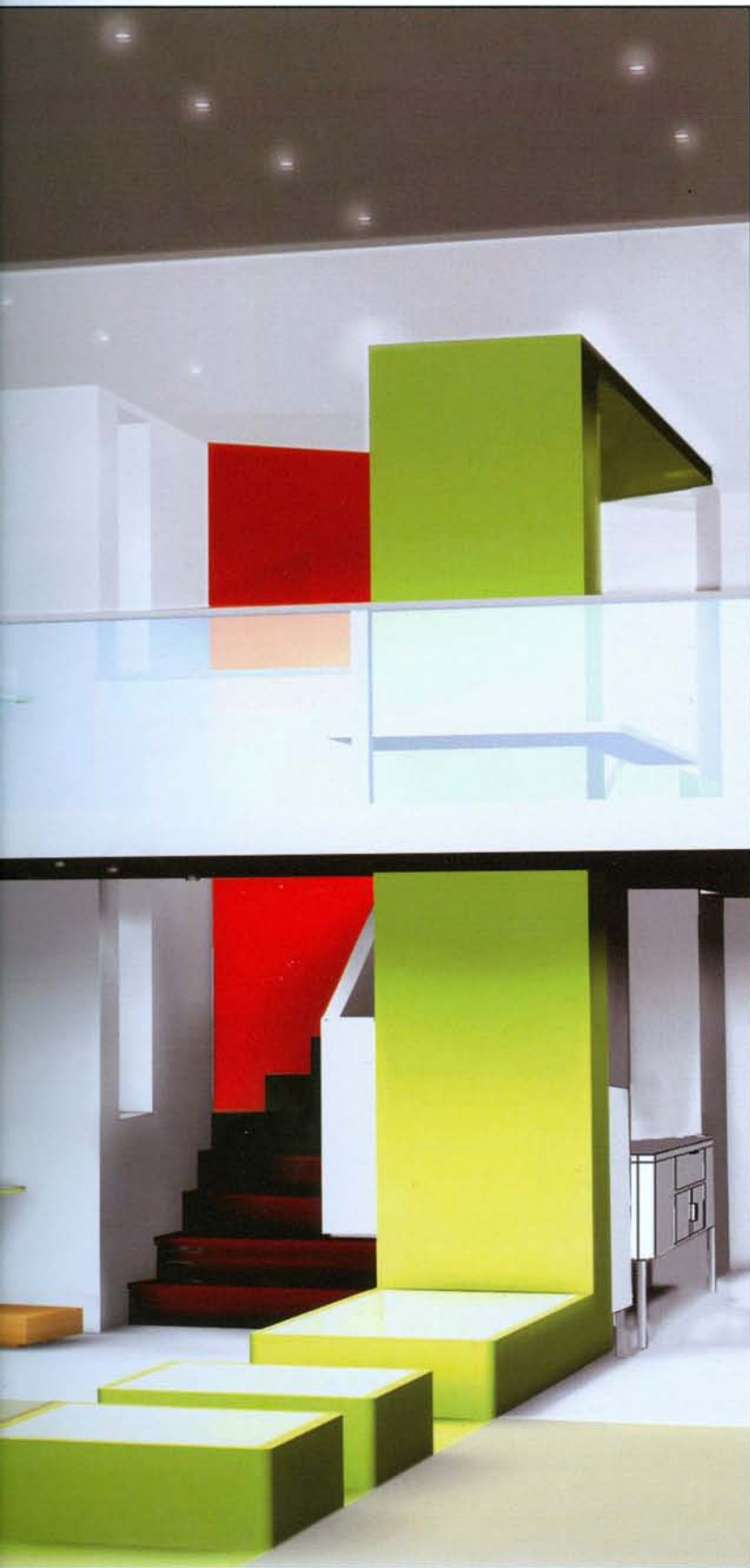


Zoom sur la société CAA AGENCEMENT

Être agenceur d'idées, cela ne s'improvise pas. Aussi, CAA-AGENCEMENT a résolument pris le parti du service, de l'innovation et de la technologie. Depuis 2007, le groupe a considérablement augmenté sa capacité de production en portant à 12.500 m² la surface totale de ses ateliers. Elle a également créé ses propres marques ou unités spécialisées : Forme & Résine offre désormais son savoir-faire technique et créatif dans le thermoformage de solide surface, Cotenceau Sièges dispose de toute une unité dédiée aux sièges et fauteuils design ou aux reproductions d'ancien; les Ateliers Saint Sylvain, quant à eux, excellents dans la fabrication d'escaliers spéciaux et monumentaux... Ainsi, CAA entend proposer, sous un même toit, une multitude de compétences au service de l'imagination de ses clients et partenaires.

Le nouvel espace Talents repose sur une forte d'identité. La présence de couleurs vives, la personnalisation des volumes, et l'utilisation des matières « lisses et raffinées » volontairement hors du champ de l'artisanat ont été utilisées pour inventer une véritable identité ; des lignes fortes, pures, traversant les volumes et symbolisant le lien et les valeurs communes partagées par l'ensemble des disciplines de l'artisanat d'art.

Philippe Kauffmann a mis en avant la diversité et l'unicité. Les créations originales des artisans créateurs exposées sont simplement soulignées d'un trait, accompagnées d'un éclairage continu. Elles sont mises en valeur sur des supports de présentation en corian blanc. Un univers épuré qui révèle la beauté, l'unicité et la diversité des objets.



Vitrine des créateurs d'aujourd'hui, Talents a pour objectif de devenir la référence des métiers d'arts contemporains

Véritable lieu de tendance où se côtoient les pièces uniques et séries limitées de plus de 70 artisans créateurs, ainsi que des créations exclusives. Concept inédit : Talents met en scène un éventail d'objets sélectionnés pour leur modernité. Rendez-vous du grand public et des amateurs de création contemporaine, la boutique dévoile une variété de savoir-faire d'excellence, de matériaux et d'univers créatifs. Au-delà des objets présentés, les clients de la boutique peuvent aussi faire créer sur mesure par un artisan d'art l'objet issu de leur imaginaire. Les pièces des créateurs ont été mises en scène par la scénographe Janik Gouriou après une sélection réalisée par la responsable du lieu, Anne Moreau.



CAA-AGENCEMENT PLUS QUE JAMAIS AGENCEUR D'IDÉES AVEC FORME & RESINE

« Donner de la matière à vos idées » : avec cette nouvelle promesse, le groupe CAA affirme plus fortement encore sa vocation d'agenceur créatif, par le biais de sa marque **Forme & Résine**.

Dirigée par Sylvain Loinard, elle a été créée en 2008 pour offrir aux clients et partenaires du groupe un plus vaste champ de compétences et de possibilités créatives. Pari réussi : en moins de deux ans, **Forme & Résine** est déjà associée à de nombreux chantiers du mobilier d'agencement, de la décoration d'intérieur et du design. « Les maîtres d'ouvrages trouvent chez nous le matériau, l'équipe qualifiée pour le valoriser et l'embellir selon leur cahier des charges, mais aussi l'outil de production approprié à une fabrication en série. Mais notre spécificité demeure la fabrication d'ouvrages uniques, fabriqués sur mesure ».

Conçu et dessiné par Philippe Kauffmann pour Atelier K, « Talents », le superbe magasin de la rue Scribe (Paris IX) constitue un remarquable exemple d'unicité. La boutique offre aujourd'hui 160m² répartis en différents espaces, tels que rotondes, mezzanine et alvéoles.

La réalisation tous corps d'état, assurée par l'Agence Vital, met particulièrement en valeur la conception architecturale. La mise au point technique et la réalisation des ouvrages agencés a exigé toute la rigueur et la méthodologie dont CAA-Agencement sait faire preuve. L'adaptation dans ses moindres détails du projet dans la coque existante, associée à l'élaboration de l'implantation et des plans d'exécution, a été suivie du calepinage précis des ouvrages, de la résolution des détails de montage, et a fait l'objet d'un dialogue constant entre les équipes, soutenu par un conseil technique permanent... Autant de jalons qui auront marqué ce chantier exemplaire, réalisé en deux mois et livré clé en main, en dépit d'une contrainte lourde et inhabituelle : la proximité d'hôtels luxueux a imposé la plus grande discrétion aux poseurs, astreints à des horaires de travail limités et précis, assortis de consignes drastiques pour qu'un minimum de bruit soit enregistré...

Que résultat ? Une boutique de toute beauté, où la création côtoie l'originalité et l'unique dans un festival de couleurs. **Forme & Résine** y fait une nouvelle fois la démonstration de son propre talent. La qualité de sa réalisation valorise pleinement la création originale de

Philippe Kauffman : tablettes encastrées dans les murs avec vitrines-curseur, piles en résine, rondes entièrement agencées en habillage laqué de texture et couleur sur mesure, mobiliers spécifiques (caisse, emballage, borne informatique...) très « tendance », revêtus d'une matière innovante avec incrustation ponctuelle de végétaux et textiles, finitions laques satinées, poignée de porte d'entrée personnalisée...

Selon CAA-Agencement, il s'agit d'une réalisation exemplaire : « C'est aussi assumer la synthèse des différents ouvrages, l'étude des imbrications, détails et répercussions d'un corps de métier à l'autre, commente Jean-Michel Metzger, chargé d'affaires du chantier et récemment nommé directeur de CAA Côte d'Azur. Nous avons respecté de nombreuses contraintes techniques et calendaires, éprouvé les résistances mécaniques des différents éléments, défendu les contraintes esthétiques, géré l'économie du projet... autant de postes qui ont constitué un ensemble passionnant, pour un résultat donnant la plus haute satisfaction ».

Une réussite, donc, que Sylvain Loinard salue à son tour : « Le projet était plein de promesses et il les a tenues. L'ensemble constitue aujourd'hui une référence dont nous sommes fiers, témoignant de la multiplicité des réponses que nous pouvons apporter à nos partenaires architectes et designers, dans de nombreux secteurs. » Un succès qu'il compte bien renouveler.

Conception Architecture Design et Scénographie :

Philippe Kauffmann pour Atelier K www.atelier-k.fr/

Coordination et réalisation tous corps d'état :

Branko Radulovic pour Agence Vital www.agence-vital.com

Fabrication et pose d'agencement :

CAA-Agencement www.caa-agencement.fr

Meubles et agencement résine :

Sylvain Loinard pour **Forme & Résine** www.forme-resine.fr

donnez de la matière à vos idées !

La résine acrylique, petit bijou de technicité et de créativité, s'impose naturellement dans le monde du design, de l'agencement et du mobilier contemporain. Docile, esthétique et chaleureuse, elle se sculpte, s'ajuste, se découpe et se façonne à loisir, revêtant d'innombrables apparences. Forme & Résine met au service de votre imagination toute la compétence de son bureau d'études technique et de son atelier de thermoformage. Professionnels de l'agencement et de l'ameublement, ses compagnons assurent la fabrication et la pose des ouvrages, de l'unité à la grande série.

forme & résine
le thermoformage créatif

>>> www.forme-resine.fr



Design & mobilier
contemporain

Hôtellerie &
restauration

Cuisines & bains

Hôpitaux, cliniques,
Laboratoires

FORME
&
RÉSINE